

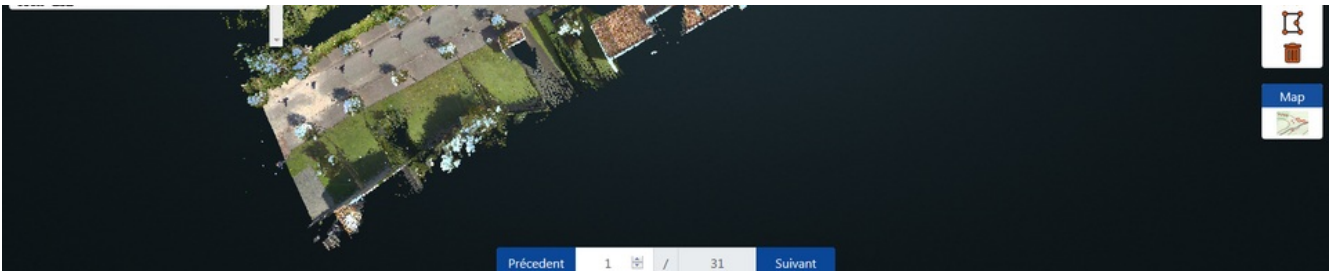


Geo3Draw



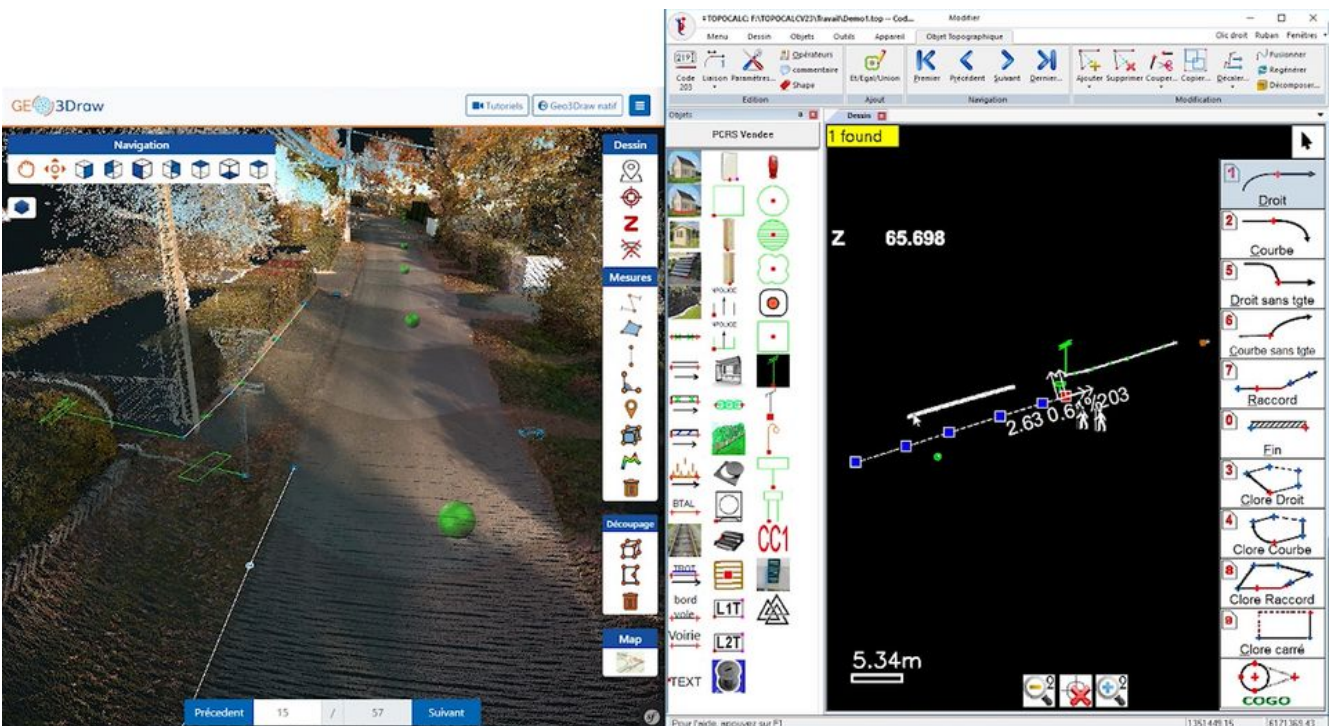
Geo3Draw est l'application de travail de **GeoView** permettant l'exploitation des données relevées par Geomapping via sa plateforme ergonomique en ligne. Celle-ci permet également d'exporter sous des formats variés (DXF, JSON, SHP) et d'utiliser des passerelles développées vers d'autres logiciels SIG (QGIS, ArcGIS, MicroStation et Atlas).





Les différentes fonctionnalités et outils proposés par Geo3Draw en quelques mots :

- > · Accès aux nuages de points 3D et photos 360 °
- > · Mesures précises instantanées (longueurs et volumes)
- > · Dessin et visualisation en simultané
- > · Découpes dans le nuage de points
- > · Passerelle virtuelle (exécution des outils en simultané) vers les logiciels «Système d'Information Géographique» au choix (QGIS, ArcGIS, MicroStation, TopoCalc et Atlas)
- > · Floutage automatique des photographies (visages, plaques d'immatriculation)



PRÉSENTATION,
DÉMONSTRATION,
DEVIS...
CONTACTEZ-NOUS

GEOMAPPING

ACQUISITION ET
RESTITUTION DE
DONNÉES
CARTOGRAPHIQUES