



## Nos passerelles logicielles

Grâce à sa suite logicielle GeoView/ Geo3Draw, Geomapping propose, en plus de l'accès à son application en ligne de dessin et de mesure précise au centimètre, de travailler en simultanée avec différents logiciels (S.I.G.) référents dans le secteur de la cartographie : QGIS, ArcGIS, MicroStation et Topocalc.

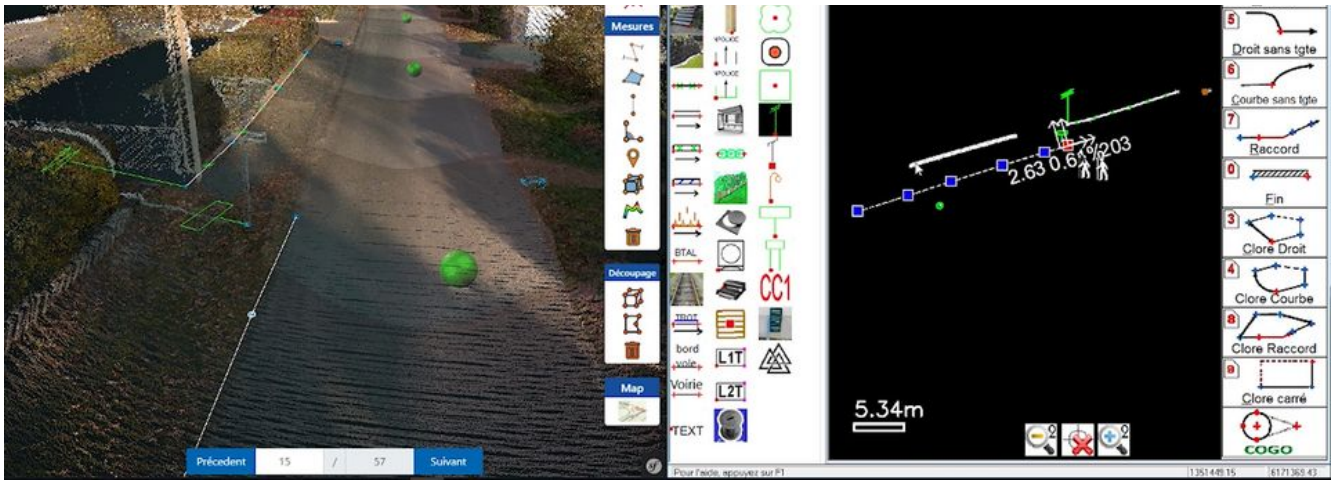
**QGIS**



**MicroStation®**

**TOPOCALC**





PRÉSENTATION,  
DÉMONSTRATION,  
DEVIS...  
**CONTACTEZ-NOUS**

GEOMAPPING

ACQUISITION ET  
RESTITUTION DE  
DONNÉES  
CARTOGRAPHIQUES